

見積参考資料

工事名 R3徳土 園瀬川 佐・上 河川工事（1）（着手日指定型）

◇経費情報◇

工種区分	河川工事
単価地区	徳島6
施工地域・工事場所	補正無し（地方部 施工場所が一般交通等の影響を受けない場合）
前金支出割合	補正を行わない
契約保証	金銭的保証
現場環境改善費	計上しない

注意

「見積参考資料」は入札参加者の迅速で適正な工事費の見積りのための一資料であり、請負契約を拘束するものではない。

設計内訳書 (本01)

工事名	R3徳土 園瀬川 佐・上 河川工事(1) (着手日指定型)				事業区分 工事区分	河川改修 築堤・護岸	
工事区分・工種・種別・細別	規格	単位	数量	単価	金額	数量・金額増減	摘要
築堤・護岸		式	1				
河川土工		式	1				
掘削工		式	1				
掘削	土質:土砂,施工方法:片切掘削	m3	10				単 1号
掘削	土質:軟岩,施工方法:片切掘削	m3	50				単 2号
盛土工		式	1				
路体(築堤)盛土	施工幅員:2.5m未満	m3	10				単 3号
残土処理工		式	1				
土砂等運搬	土質:土砂(岩塊・玉石混り土含む)	m3	80				単 4号
擁壁護岸工		式	1				
作業土工		式	1				
床掘り	土質:土砂	m3	30				単 5号
床掘り	土質:岩塊・玉石	m3	40				単 6号

設計内訳書 (本01)

工事名	R3徳土 園瀬川 佐・上 河川工事(1) (着手日指定型)				事業区分 工事区分	河川改修 築堤・護岸	
工事区分・工種・種別・細別	規格	単位	数量	単価	金額	数量・金額増減	摘要
埋戻し	土質区分:土砂,土質:土砂	m3	40				単 7号
場所打擁壁工		式	1				
コンクリート	擁壁の種類:重力式・もたれ式擁壁,擁壁の平均高さ:2.06m,コンクリート規格:18-8-40(高炉),養生費:一般養生,コンクリート夜間割増:無し	m3	87				単 8号
型枠	型枠の種類:一般型枠	m2	154				単 9号
足場	安全ネット:無し	掛m2	154				単 10号
目地板	瀝青質目地 t=10	m2	9				単 11号
埋戻しコンクリート		m3	9				単 12号
間詰コンクリート		m3	6				単 13号
仮設工		式	1				
工事用道路工		式	1				
工事用道路盛土 設置	施工幅員:4.0m以上	m3	140				単 14号
工事用道路盛土 撤去		m3	140				単 15号
敷鉄板	鋼材規格:22×1524×3048,作業区分:設置・撤去	m2	70				単 16号

設計内訳書（本01）

工事名	R3徳土 園瀬川 佐・上 河川工事（1）（着手日指定型）				事業区分 工事区分	河川改修 築堤・護岸	
工事区分・工種・種別・細別	規格	単位	数量	単価	金額	数量・金額増減	摘要
土のう		袋	11				単 17号
水替工		式	1				
ホップ排水	排水量:0以上40(m3/h)未満,排水方法:作業時排水	日	8				単 18号
仮水路工		式	1				
暗渠排水管		m	70				単 19号
直接工事費		式	1				
共通仮設		式	1				
共通仮設費		式	1				
運搬費		式	1				
仮設材運搬費		t	12				単 20号
共通仮設費（率計上）		式	1				
純工事費		式	1				
現場管理費		式	1				

設計内訳書 (本02)

工事名	R3徳土 園瀬川 佐・上 河川工事(1) (着手日指定型)				事業区分 工事区分	河川改修 築堤・護岸	
工事区分・工種・種別・細別	規格	単位	数量	単価	金額	数量・金額増減	摘要
築堤・護岸		式	1				
河川土工		式	1				
掘削工		式	1				
掘削	土質:土砂,施工方法:オープンカット,押土:無し,障害:無し,施工数量:5,000m3未満	m3	1,400				単 21号
残土処理工		式	1				
土砂等運搬	土質:土砂(岩塊・玉石混り土含む)	m3	1,400				単 22号
河川維持		式	1				
堤防養生工		式	1				
伐木除根工		式	1				
伐木・伐竹	樹木・竹の区分 樹木密集度:伐木(粗)	m2	940				単 23号
伐木伐竹運搬		m2	940				単 24号
処分費		t	2				単 25号
仮設工		式	1				

設計内訳書（本02）

工事名	R3徳土 園瀬川 佐・上 河川工事（1）（着手日指定型）				事業区分 工事区分	河川改修 河川維持	
工事区分・工種・種別・細別	規格	単位	数量	単価	金額	数量・金額増減	摘要
交通管理工		式	1				
交通誘導警備員	交通誘導警備員B	人日	10				単 26号
直接工事費		式	1				
共通仮設		式	1				
共通仮設費（率計上）		式	1				
純工事費		式	1				
現場管理費		式	1				
工事原価		式	1				
一般管理費等		式	1				
工事価格		式	1				
消費税額及び地方消費税額		式	1				
工事費計		式	1				

1 次単価表

単価使用年月	2021.06
歩掛適用年月	2021.06
労務調整係数	1.000-00000 0.0 0

単 1号	掘削	土質:土砂,施工方法:片切掘削	単位	m3	単位数量	1	単価	
名称・規格		条件	単位	数量	単価	金額	摘要	
掘削		土砂,片切掘削	m3	1				
合計								
単価							円/m3	

1 次単価表

単価使用年月	2021.06
歩掛適用年月	2021.06
労務調整係数	1.000-00000 0.0 0

単 2号	掘削	土質:軟岩,施工方法:片切掘削	単位	m3	単位数量	1	単価	
名称・規格		条件	単位	数量	単価	金額	摘要	
掘削		軟岩,片切掘削,無し,無し	m3	1				
合計								
単価							円/m3	

1次単価表

単価使用年月	2021.06
歩掛適用年月	2021.06
労務調整係数	1.000-00000 0.0 0

単 3号	路体(築堤)盛土	施工幅員:2.5m未満	単位	m3	単位数量	1	単価	
名称・規格		条件	単位	数量	単価	金額	摘要	
路体(築堤)盛土		2.5m未満	m3	1				
合計								
単価							円/m3	

1次単価表

単価使用年月	2021.06
歩掛適用年月	2021.06
労務調整係数	1.000-00000 0.0 0

単 4号	土砂等運搬	土質:土砂(岩塊・玉石混り土含む)	単位	m3	単位数量	1	単価	
名称・規格		条件	単位	数量	単価	金額	摘要	
土砂等運搬		小規模,バックホウ山積0.28m3(平積0.2m3),土砂(岩塊・玉石混り土含む),無し,10.0km以下	m3	1				
合計								
単価							円/m3	

1次単価表

単価使用年月	2021.06
歩掛適用年月	2021.06
労務調整係数	1.000-00000 0.0 0

単 5号	床掘り	土質:土砂	単位	m3	単位数量	1	単価	
名称・規格		条件	単位	数量	単価	金額	摘要	
	床掘り	土砂, 上記以外(小規模), 全ての費用	m3	1				
	合計							
	単価							円/m3

1次単価表

単価使用年月	2021.06
歩掛適用年月	2021.06
労務調整係数	1.000-00000 0.0 0

単 6号	床掘り	土質:岩塊・玉石	単位	m3	単位数量	1	単価	
名称・規格		条件	単位	数量	単価	金額	摘要	
	床掘り	岩塊・玉石, 標準, 無し, 無し	m3	1				
	合計							
	単価							円/m3

1次単価表

単価使用年月	2021.06
歩掛適用年月	2021.06
労務調整係数	1.000-00000 0.0 0

単 7号	埋戻し	土質区分:土砂,土質:土砂	単位	m3	単位数量	1	単価	
名称・規格		条件	単位	数量	単価	金額	摘要	
埋戻し		上記以外(小規模),土砂,全ての費用	m3	1				
合計								
単価							円/m3	

1次単価表

単価使用年月	2021.06
歩掛適用年月	2021.06
労務調整係数	1.000-00000 0.0 0

単 8号	コンクリート	擁壁の種類:重力式・もたれ式擁壁, 擁壁の平均高さ:2.06m,コンクリート規格: 18-8-40(高炉),養生費:一般養生,コン	単位	m3	単位数量	1	単価	
名称・規格		条件	単位	数量	単価	金額	摘要	
コンクリート(場所打擁壁)		18-8-40(高炉),一般養生,延長無し	m3	1				
合計								
単価							円/m3	

1次単価表

単価使用年月	2021.06
歩掛適用年月	2021.06
労務調整係数	1.000-00000 0.0 0

単 9号	型枠	型枠の種類:一般型枠	単位	m2	単位数量	1	単価	
名称・規格		条件	単位	数量	単価	金額	摘要	
	型枠	一般型枠, 鉄筋・無筋構造物	m2	1				
	合計							
	単価						円/m2	

1次単価表

単価使用年月	2021.06
歩掛適用年月	2021.06
労務調整係数	1.000-00000 0.0 0

単 10号	足場	安全柵:無し	単位	掛m2	単位数量	1	単価	
名称・規格		条件	単位	数量	単価	金額	摘要	
	足場工	単管傾斜足場, 不要, 標準(1.0)	掛m2	1				単 27号
	合計							
	単価						円/掛m2	

1次単価表

単価使用年月	2021.06
歩掛適用年月	2021.06
労務調整係数	1.000-00000 0.0 0

単 11号	目地板	瀝青質目地 t=10	単位	m2	単位数量	1	単価	
名称・規格		条件	単位	数量	単価	金額	摘要	
目地板		瀝青質目地板t=10	m2	1				
合計								
単価							円/m2	

1次単価表

単価使用年月	2021.06
歩掛適用年月	2021.06
労務調整係数	1.000-00000 0.0 0

単 12号	埋戻コンクリート		単位	m3	単位数量	1	単価	
名称・規格		条件	単位	数量	単価	金額	摘要	
コンクリート		無筋・鉄筋構造物,バックホウ(クレーン機能付)打設,18-8-40(高炉),一般養生,全ての費用	m3	1				
合計								
単価							円/m3	

1次単価表

単価使用年月	2021.06
歩掛適用年月	2021.06
労務調整係数	1.000-00000 0.0 0

単 13号	間詰コンクリート		単位	m3	単位数量	1	単価	
名称・規格		条件	単位	数量	単価	金額	摘要	
コンクリート		無筋・鉄筋構造物,コンクリートポンプ車打設,18-8-40(高炉),10m3以上100m3未満,一般養生,延長無し,全ての費用	m3	1				
合計								
単価							円/m3	

1次単価表

単価使用年月	2021.06
歩掛適用年月	2021.06
労務調整係数	1.000-00000 0.0 0

単 14号	工事用道路盛土設置	施工幅員:4.0m以上	単位	m3	単位数量	1	単価	
名称・規格		条件	単位	数量	単価	金額	摘要	
路体(築堤)盛土		4.0m以上,10,000m3未満,無し	m3	1				
合計								
単価							円/m3	

1次単価表

単価使用年月	2021.06
歩掛適用年月	2021.06
労務調整係数	1.000-00000 0.0 0

単 15号	工事用道路盛土 撤去		単位	m3	単位数量	1	単価	
名称・規格		条件	単位	数量	単価	金額	摘要	
整地		敷均し(ルース), 標準	m3	1				
合計								
単価							円/m3	

1次単価表

単価使用年月	2021.06
歩掛適用年月	2021.06
労務調整係数	1.000-00000 0.0 0

単 16号	敷鉄板	鋼材規格:22×1524×3048, 作業区分: 設置・撤去	単位	m2	単位数量	70	単価	
名称・規格		条件	単位	数量	単価	金額	摘要	
敷鉄板設置・撤去		設置・撤去	m2	70			単 28号	
敷鉄板賃料		22×1524×3048, 無, 90日, 無, 無	枚	15			単 29号	
合計								
単価							円/m2	

1次単価表

単価使用年月	2021.06
歩掛適用年月	2021.06
労務調整係数	1.000-00000 0.0 0

単 17号	土のう		単位	袋	単位数量	1	単価	
名称・規格		条件	単位	数量	単価	金額	摘要	
	大型土のう工	製作・設置, 流用土, 6m以下	袋	1				単 30号
	大型土のう工	撤去, 6m以下	袋	1				単 31号
	合計							
	単価							円/袋

1次単価表

単価使用年月	2021.06
歩掛適用年月	2021.06
労務調整係数	1.000-00000 0.0 0

単 18号	ポンプ排水	排水量:0以上40(m3/h)未満, 排水方法:作業時排水	単位	日	単位数量	8	単価	
名称・規格		条件	単位	数量	単価	金額	摘要	
	ポンプ設置・撤去		箇所	1				単 32号
	ポンプ運転	0以上40(m3/h)未満, 作業時排水	日	8				単 33号
	合計							
	単価							円/日

1次単価表

単価使用年月	2021.06
歩掛適用年月	2021.06
労務調整係数	1.000-00000 0.0 0

単 19号	暗渠排水管		単位	m	単位数量	1	単価	
名称・規格		条件	単位	数量	単価	金額	摘要	
	暗渠排水管	据付・撤去, 波状管及び網状管, 450~600mm, 要, 全ての費用	m	1				
	合計							
	単価						円/m	

1次単価表

単価使用年月	2021.06
歩掛適用年月	2021.06
労務調整係数	1.000-00000 0.0 0

単 20号	仮設材運搬費		単位	t	単位数量	1	単価	
名称・規格		条件	単位	数量	単価	金額	摘要	
	仮設材等の運搬 (鋼矢板、H形鋼、覆工板、敷鉄板等)	北海道・東北・北陸・中・四国・九州, 19km, 12m以内, 各種(実数入力), 0, 無	t	1				単 34号
	仮設材等の積込み取卸し費	積込み、取卸し(往復分)	t	1				単 35号
	合計							
	単価						円/t	

1次単価表

単価使用年月	2021.06
歩掛適用年月	2021.06
労務調整係数	1.000-00000 0.0 0

単 21号	掘削	土質:土砂,施工方法:オープンカット,押土:無し,障害:無し,施工数量:5,000m3未満	単位	m3	単位数量	1	単価	
名称・規格		条件	単位	数量	単価	金額	摘要	
掘削		土砂,オープンカット,無し,無し,5,000m3未満	m3	1				
合計								
単価							円/m3	

1次単価表

単価使用年月	2021.06
歩掛適用年月	2021.06
労務調整係数	1.000-00000 0.0 0

単 22号	土砂等運搬	土質:土砂(岩塊・玉石混り土含む)	単位	m3	単位数量	1	単価	
名称・規格		条件	単位	数量	単価	金額	摘要	
土砂等運搬		小規模,バックホウ山積0.28m3(平積0.2m3),土砂(岩塊・玉石混り土含む),無し,10.0km以下	m3	1				
合計								
単価							円/m3	

1次単価表

単価使用年月	2021.06
歩掛適用年月	2021.06
労務調整係数	1.000-00000 0.0 0

単 23号	伐木・伐竹	樹木・竹の区分 樹木密集度:伐木(粗)	単位	m2	単位数量	1	単価	
名称・規格		条件	単位	数量	単価	金額	摘要	
	伐木・伐竹(伐木除根)	伐木(粗)(10本/100m2未満)	m2	1				
	合計							
	単価							円/m2

1次単価表

単価使用年月	2021.06
歩掛適用年月	2021.06
労務調整係数	1.000-00000 0.0 0

単 24号	伐木伐竹運搬		単位	m2	単位数量	1	単価	
名称・規格		条件	単位	数量	単価	金額	摘要	
	運搬(伐木除根)	機械施工,無し,無し,12.5km以下,全ての費用	m2	1				
	合計							
	単価							円/m2

1次単価表

単価使用年月	2021.06
歩掛適用年月	2021.06
労務調整係数	1.000-00000 0.0 0

単 25号	処分費		単位	t	単位数量	1	単価	
名称・規格		条件	単位	数量	単価	金額	摘要	
	処分費(t)		t	1				単 36号
	合計							
	単価							円/t

1次単価表

単価使用年月	2021.06
歩掛適用年月	2021.06
労務調整係数	1.000-00000 0.0 0

単 26号	交通誘導警備員	交通誘導警備員B	単位	人日	単位数量	1	単価	
名称・規格		条件	単位	数量	単価	金額	摘要	
	交通誘導警備員B		人日	1				単 37号
	合計							
	単価							円/人日

2次単価表

単価使用年月	2021.06
歩掛適用年月	2021.06
労務調整係数	1.000-00000 0.0 0

単 27号	足場工	単管傾斜足場, 不要, 標準(1.0)	単位	掛m2	単位数量	100	単価	
名称・規格		条件	単位	数量	単価	金額	摘要	
	土木一般世話役		人					
	とび工		人					
	普通作業員		人					
	ラフテレンクレーン[油圧伸縮ジブ型] 25t吊		日	0.8				
	諸雑費(率+まるめ)		式	1				
	合計							
	単価							円/掛m2

2次単価表

単価使用年月	2021.06
歩掛適用年月	2021.06
労務調整係数	1.000-00000 0.0 0

単 28号	敷鉄板設置・撤去	設置・撤去	単位	m2	単位数量	100	単価	
名称・規格		条件	単位	数量	単価	金額	摘要	
	土木一般世話役		人					
	とび工		人					
	普通作業員		人					
	ハックホリ(クローラ型)運転		日	0.295				単 38号
	諸雑費(率+まるめ)		式	1				
	合計							
	単価							円/m2

2次単価表

単価使用年月	2021.06
歩掛適用年月	2021.06
労務調整係数	1.000-00000 0.0 0

単 29号	敷鉄板賃料	22×1524×3048, 無, 90日, 無, 無	単位	枚	単位数量	1	単価	
名称・規格		条件	単位	数量	単価	金額	摘要	
	敷き鉄板賃料 22×1524×3048	供用日数:90日	枚	1				
	諸雑費(まるめ)		式	1				
	合計							
	単価							円/枚

2次単価表

単価使用年月	2021.06
歩掛適用年月	2021.06
労務調整係数	1.000-00000 0.0 0

単 30号	大型土のう工	製作・設置, 流用土, 6m以下	単位	袋	単位数量	10	単価	
名称・規格		条件	単位	数量	単価	金額	摘要	
	土木一般世話役		人					
	特殊作業員		人					
	普通作業員		人					
	大型土のう袋材 H=1.08m W=1.1m		袋	10				
	バックホ運転	製作・設置, 6m以下	日	0.278				単 39号
	諸雑費(率+まるめ)		式	1				
	合計							
	単価							円/袋

2次単価表

単価使用年月	2021.06
歩掛適用年月	2021.06
労務調整係数	1.000-00000 0.0 0

単 31号	名称・規格	条件	単位	袋	単価	金額	単価	摘要
	大型土のう工	撤去, 6m以下	単位	袋	単価数量	10	単価	
	名称・規格	条件	単位	数量	単価	金額		摘要
	土木一般世話役		人					
	特殊作業員		人					
	バックホリ運転	撤去, 6m以下	日	0.069				単 40号
	諸雑費(まるめ)		式	1				
	合計							
	単価							円/袋

2次単価表

単価使用年月	2021.06
歩掛適用年月	2021.06
労務調整係数	1.000-00000 0.0 0

単 32号	ポンプ 設置・撤去		単位	箇所	単位数量	1	単価	
名称・規格		条件	単位	数量	単価	金額	摘要	
	土木一般世話役		人					
	特殊作業員		人					
	普通作業員		人					
	ハックホリ運転		日	0.5				単 41号
	諸雑費(まるめ)		式	1				
	合計							
	単価							円/箇所

2次単価表

単価使用年月	2021.06
歩掛適用年月	2021.06
労務調整係数	1.000-00000 0.0 0

単 34号	仮設材等の運搬 (鋼矢板、H形鋼、覆工板、敷鉄板等)	北海道・東北・北陸・中・四国・九州, 19 km, 12m以内, 各種(実数入力), 0, 無	単位	t	単位数量	1	単価	
名称・規格		条件	単位	数量	単価	金額	摘要	
	基本運賃区分B 製品長12m以内 20kmまで		t	1				
	諸雑費(まるめ)		式	1				
	合計							
	単価							円/t

2次単価表

単価使用年月	2021.06
歩掛適用年月	2021.06
労務調整係数	1.000-00000 0.0 0

単 35号	仮設材等の積込み取卸し費	積込み、取卸し(往復分)	単位	t	単位数量	1	単価	
名称・規格		条件	単位	数量	単価	金額	摘要	
	積込み、取卸し費(仮設材等)		t	2				
	合計							
	単価							円/t

2次単価表

単価使用年月	2021.06
歩掛適用年月	2021.06
労務調整係数	1.000-00000 0.0 0

単 36号	処分費(t)		単位	t	単位数量		
	名称・規格	条件	単位	数量	単価	金額	摘要
	処分費 伐採木		t	100			
	合計						
	単価						円/t

2次単価表

単価使用年月	2021.06
歩掛適用年月	2021.06
労務調整係数	1.000-00000 0.0 0

単 37号	交通誘導警備員B		単位	人日	単位数量		
	名称・規格	条件	単位	数量	単価	金額	摘要
	交通誘導警備員B		人				
	諸雑費(まるめ)		式	1			
	合計						
	単価						円/人日

3次単価表

単価使用年月	2021.06
歩掛適用年月	2021.06
労務調整係数	1.000-00000 0.0 0

単 38号	ハックホウ(クローラ)運転		単位	日	単位数量	1	単価	
名称・規格		条件	単位	数量	単価	金額	摘要	
	運転手(特殊)		人					
	軽油 1.2号		L	112				
	ハックホウ(クローラ)[標準・クレーン機能付き] 山積0.8m3(平積0.6m3)2.9t吊		日	1.06				
	諸雑費(まるめ)		式	1				
	合計							
	単価							円/日

3次単価表

単価使用年月	2021.06
歩掛適用年月	2021.06
労務調整係数	1.000-00000 0.0 0

単 39号	ハックホリ運転	製作・設置, 6m以下	単位	日	単位数量	1	単価	
名称・規格		条件	単位	数量	単価	金額	摘要	
	運転手(特殊)		人					
	軽油 1.2号		L	98				
	ハックホリ(クローラ) [標準・クレーン機能付き] 山積0.8m3(平積0.6m3)2.9t吊		日	1.39				
	諸雑費(まるめ)		式	1				
	合計							
	単価							円/日

3次単価表

単価使用年月	2021.06
歩掛適用年月	2021.06
労務調整係数	1.000-00000 0.0 0

単 40号	名称・規格	条件	単位	日	単価	金額	単価	摘要
	ハックホリ運転	撤去, 6m以下	人				1	
	名称・規格	条件	単位	数量	単価	金額		摘要
	運転手(特殊)		人					
	軽油 1.2号		L	74				
	ハックホリ(クローラ) [標準・クレーン機能付き] 山積0.8m3(平積0.6m3)2.9t吊		日	1.26				
	諸雑費(まるめ)		式	1				
	合計							
	単価						円/日	

3次単価表

単価使用年月	2021.06
歩掛適用年月	2021.06
労務調整係数	1.000-00000 0.0 0

単 41号	バックホリ運転		単位	日	単位数量	1	単価	
名称・規格		条件	単位	数量	単価	金額	摘要	
	運転手(特殊)		人					
	軽油 1.2号		L	69				
	バックホリ(クローラ) [標準・クレーン機能付き] 山積0.8m3(平積0.6m3)2.9t吊		日	1.16				
	諸雑費(まるめ)		式	1				
	合計							
	単価							円/日

3次単価表

単価使用年月	2021.06
歩掛適用年月	2021.06
労務調整係数	1.000-00000 0.0 0

単 42号	工事中水中ポンプ運転	0以上40(m3/h)未満, 作業時排水	単位	日	単位数量	1	単価	
名称・規格		条件	単位	数量	単価	金額	摘要	
	工事中水中ポンプ [普通型] 潜水ポンプ 口径150mm 全揚程10m		日	1.2				
	諸雑費(まるめ)		式	1				
	合計							
	単価							円/日

3次単価表

単価使用年月	2021.06
歩掛適用年月	2021.06
労務調整係数	1.000-00000 0.0 0

単 43号	発動発電機運転	0以上40(m3/h)未満, 作業時排水	単位	日	単位数量	1	単価	
名称・規格		条件	単位	数量	単価	金額	摘要	
	軽油 1.2号		L	26				
	発動発電機[ディーゼルエンジン駆動] 25kVA		日	1.2				
	諸雑費(まるめ)		式	1				
	合計							
	単価							円/日

機労材集計リスト（機械）

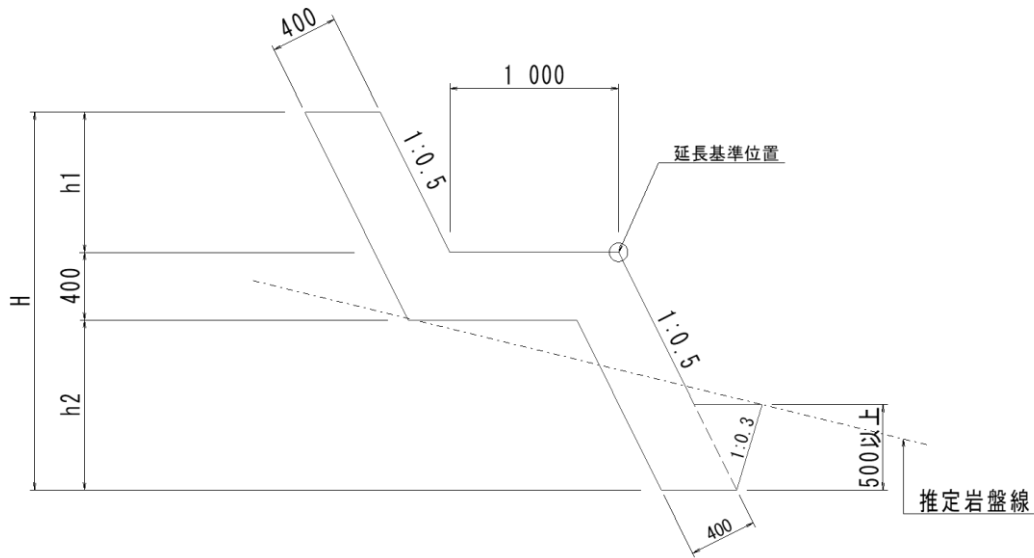
工事名	R3徳土 園瀬川 佐・上 河川工事（1）（着手日指定型）					
単価コード	名称	規格	単位	数量	金額	摘要
L001005006	ブルドーザ〔湿地〕	7t級	日	0.574	4,156	
L001010004	バックホウ(クローラ)〔標準・クレーン機能付き〕	山積0.8m3(平積0.6m3)2.9t吊	日	2.425	26,914	
L001070002	振動ローラ(舗装用)〔ハッドカバー式〕	運転質量0.8～1.1t	日	0.287	560	
L001071001	振動ローラ(土工用)フラット・シングルラム型	運転質量11～12t	日	0.194	2,224	
L001100005	工事用水中モーターポンプ〔普通型〕	潜水ポンプ 口径150mm 全揚程10m	日	9.6	3,772	
L001110008	発動発電機〔ディーゼルエンジン駆動〕	25kVA	日	9.6	18,720	
L001130006	ラフテレンクレーン〔油圧伸縮シブ型〕	25t吊	日	1.232	52,729	
M000101012	ブルドーザ〔普通・排出ガス対策型(1次基準)〕	15t級	供用日	0.286	5,642	
M000202019	バックホウ(クローラ)〔標準〕	排ガス型(第2次) 山積0.8m3	供用日	0.37	6,808	
M000202090	バックホウ(クローラ型)〔標準型・超低騒音型〕	排出ガス対策型(第3次基準値) 山積0.8m3	供用日	10.942	231,937	
M000202096	バックホウ(クローラ)〔後方超小旋回型〕	排ガス型(第2次) 山積0.28m3	供用日	3.043	27,135	
M000301002	ダンプトラック〔オンロード・ディーゼル〕	4t積級	供用日	138.508	997,816	
M000301005	ダンプトラック〔オンロード・ディーゼル〕	10t積級	供用日	0.428	8,723	
M000604006	大型ブレーカ(ベースマシン含まず)〔油圧式〕	質量1300kg級	供用日	1.091	12,220	
M000806001	ランマ	質量60～80kg	供用日	1.779	916	
M000903010	コンクリートポンプ車〔トラック架装・フォーム式〕	圧送能力 90～110m3/h	供用日	1.183	61,263	
	合計額				1,461,535	

(レベル1) 工事区分
築堤・護岸

数量総括表

(レベル2) 工種	(レベル3) 種別	(レベル4) 細別	(レベル5) 規格	単位	数量	備考
土工	河道掘削 (1.0式当り数量)		土砂	m3	1400	
	掘削 (1.0式当り数量)	片切掘削	土砂	m3	10	
			軟岩	m3	50	
	盛土 (1.0式当り数量)	小規模	碎石	m3	10	
	作業土工 (1.0式当り数量)	床掘	土砂	m3	30	
			軟岩	m3	40	
		埋戻し	小規模	m3	40	
	残土処分工 (1.0式当り数量)	残土等処分	4tDT,L=9.9km	m3	1400	1,408.6
		残土等処分	4tDT,L=9.9km	m3	80	(12.0+48.0+30.4+36.8)- 40.4/0.9
擁壁工 (護岸工)	場所打擁壁工(2) (1.0式当り数量)	根継工	擁壁平均高H=2.18m	m	64.6	
		コンクリート	$\sigma_{ck}=18N/mm^2$	m3	87	
		型枠	一般型枠 無筋	m2	154	
		足場工	単管傾斜足場	掛m2	154	
		目地材	t=10mm	m2	9	
		埋戻しコンクリート	$\sigma_{ck}=18N/mm^2$	m3	9	
		間詰コンクリート	$\sigma_{ck}=18N/mm^2$	m3	6	

根 継 工 計 算 書				単位 : m
名 称	位 置		延 長	摘 要
根 継 工	No. 7	付近 ~ No. 10 + 4.00	付近	64.6
			合 計	64.6



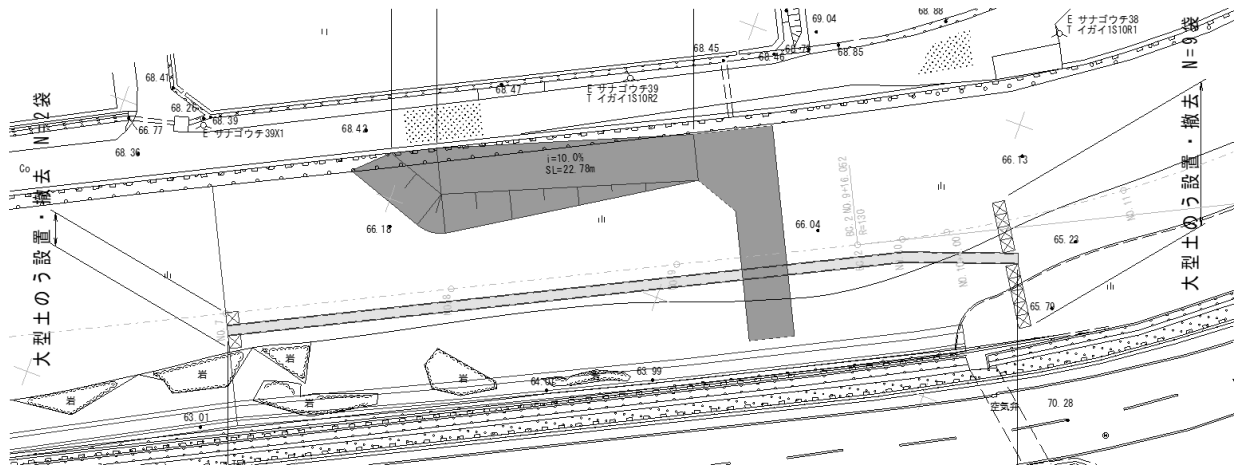
※ 埋戻しコンクリートは、本体打設後に別途打設する。

名 称	規 格	算 式	単 位	小 計	合 計
根 継 工		場所打擁壁工(2)			
	平均H	$(2.53+1.95+2.06+2.18+2.20)/5$	m		2.18
	平均h1	$(0.50+0.50+0.50+0.50+0.50)/5$	m		0.50
	(1.0式当たり)				
コンクリート	$\sigma_{ck}=18N/mm^2$	断面計算書より	m ³		87.11
型 枠	一般型枠 無筋	〃	m ²		153.55
足 場 工	単管傾斜足場	〃	掛m ²		153.55
目 地 材	t=10mm	1/10*87.11	m ²		8.71
	埋戻しコンクリート 平均h	$(0.506+0.680+0.500+0.618+0.577)/5$			0.58
	埋戻しコンクリート 平均V	$1/2*(0.3+0.5)*0.58*0.58$			0.13
	(1.0m当たり)				
コンクリート	$\sigma_{ck}=18N/mm^2$	$1.118*H*0.40+1.00*0.40$	m ³		
型 枠	一般型枠 無筋	$1.118*H$	m ²		
足 場 工	単管傾斜足場	$1.118*H$	掛m ²		
目 地 材	t=10mm	10mに1箇所	m ²		

大型土のう計算書

単位：m

名称	位置	延長	摘要
大型土のう	No. 7 付近	2.2	
	No.10 + 9.00 付近	9.9	
	合計	12.1	



名称	規格	算式	単位	小計	合計
大型土のう	(1.0式当たり)				
大型土のう	No.7付近	1.10*2.20	m2	2.420	
			m2		
			m2		
		合計	m2		2.42
		2.42/(1.10*1.08)	袋		2
	No.10+9.00付近	1.10*5.50	m2	6.050	
		1.10*4.40	m2	4.840	
			m2		
			m2		
		合計	m2		10.89
		10.89/(1.10*1.08)			9

